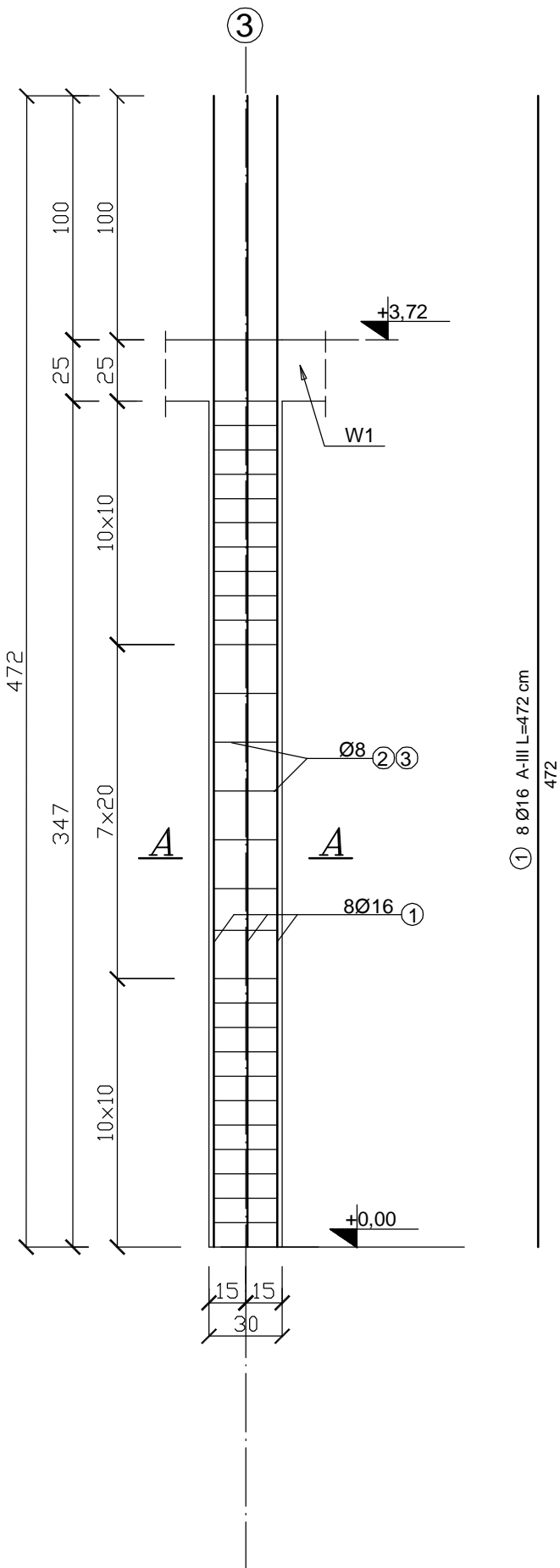
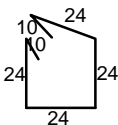
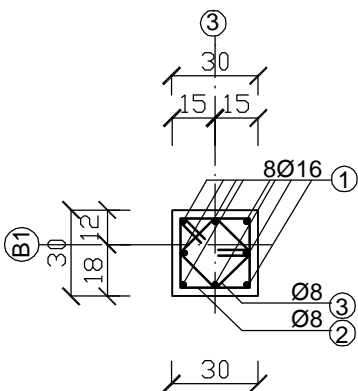


Element monolityczny

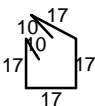
Sz.0.2 szt.1



A-A



② Ø8 A-0 L=116 cm



③ Ø8 A-0 L=88 cm

Zestawienie stali dla: Sz.0.2

Poz.	Stal		Długość (cm)	Ilość			Długość łączna (m)	
	Ø	#		w elemencie	elementów	ogółem	PB-240	RB-500
	A=0	A=III					Ø 8	# 16
1		16	472	8	1	8		37,76
2	8		116	28	1	28	32,48	
3	8		88	28	1	28	24,64	
Długość wg średnic (m)							114,24	37,76
Masa 1 m pręta (kg/m)							0,40	1,58
Masa łączna wg średnic (kg)							57,12	59,67
Masa łączna wg gatunku stali (kg)							57,12	59,67
Ogółem (kg)							116,79	

UWAGA:  
Pręty słupa należy odgiąć po zewnętrznej krawędzi budynku na wysokości +3,72.

BETON: B30  
STAL: RB-500 (A-IIIIN)  
PB-240 (A-0)

PROJEKT INKUBATORA PRZEDSIĘBIORCZOŚCI Z INFRASTRUKTURĄ GMINA DEBRZNO, WIEŚ CIERZNIĘ dz. nr 498/16		Element monolityczny Sz.0.2	
COLOSSSEUM PRACOWNIA PROJEKTOWA KONSTRUKCJE BUDOWLANE	Rys.	autor:	sprawił:
	1:25	mgr inż. Zbigniew Stawiński UAN/8346/812/87 opracował:	mgr inż. Jerzy Raciński UAN/7342/1183/94
pracownia projektowa "COLOSSSEUM" 76-200 SKUPISK UL. TUMIŃSKA 34/3 TEL./FAX 0-68 419612			